

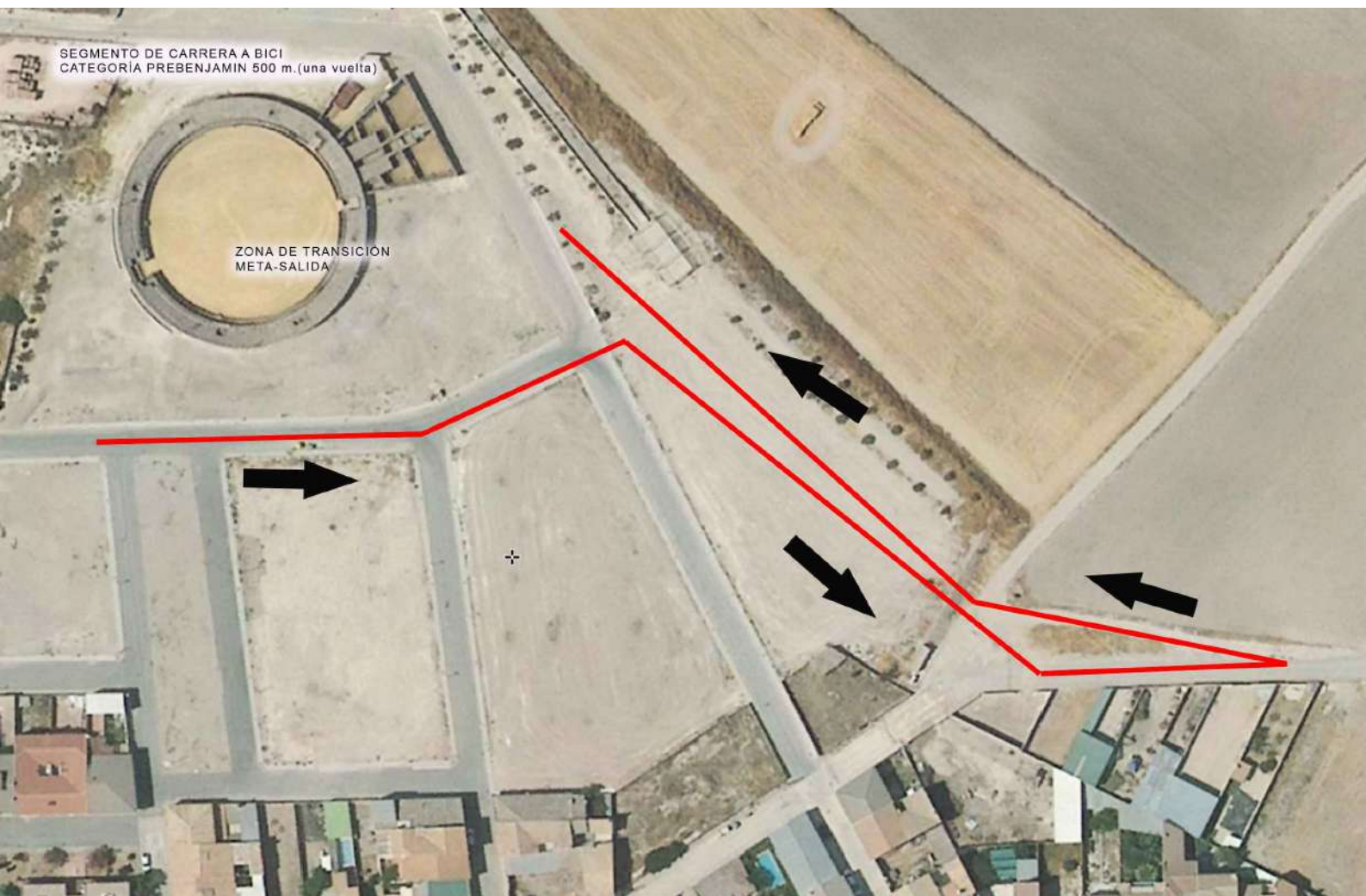
SEGMENTO DE CARRERA A PIE
CATEGORÍA PREBENJAMIN 125 m. (una vuelta)

ZONA DE TRANSICIÓN
META-SALIDA



SEGMENTO DE CARRERA A BICI
CATEGORÍA PREBENJAMIN 500 m. (una vuelta)

ZONA DE TRANSICIÓN
META-SALIDA



SEGMEN TO DE CARRERA A PIE
CATEGORÍA PREBENJAMIN (75 m-una vuelta)

ZONA DE TRANSICIÓN
META-SALIDA

